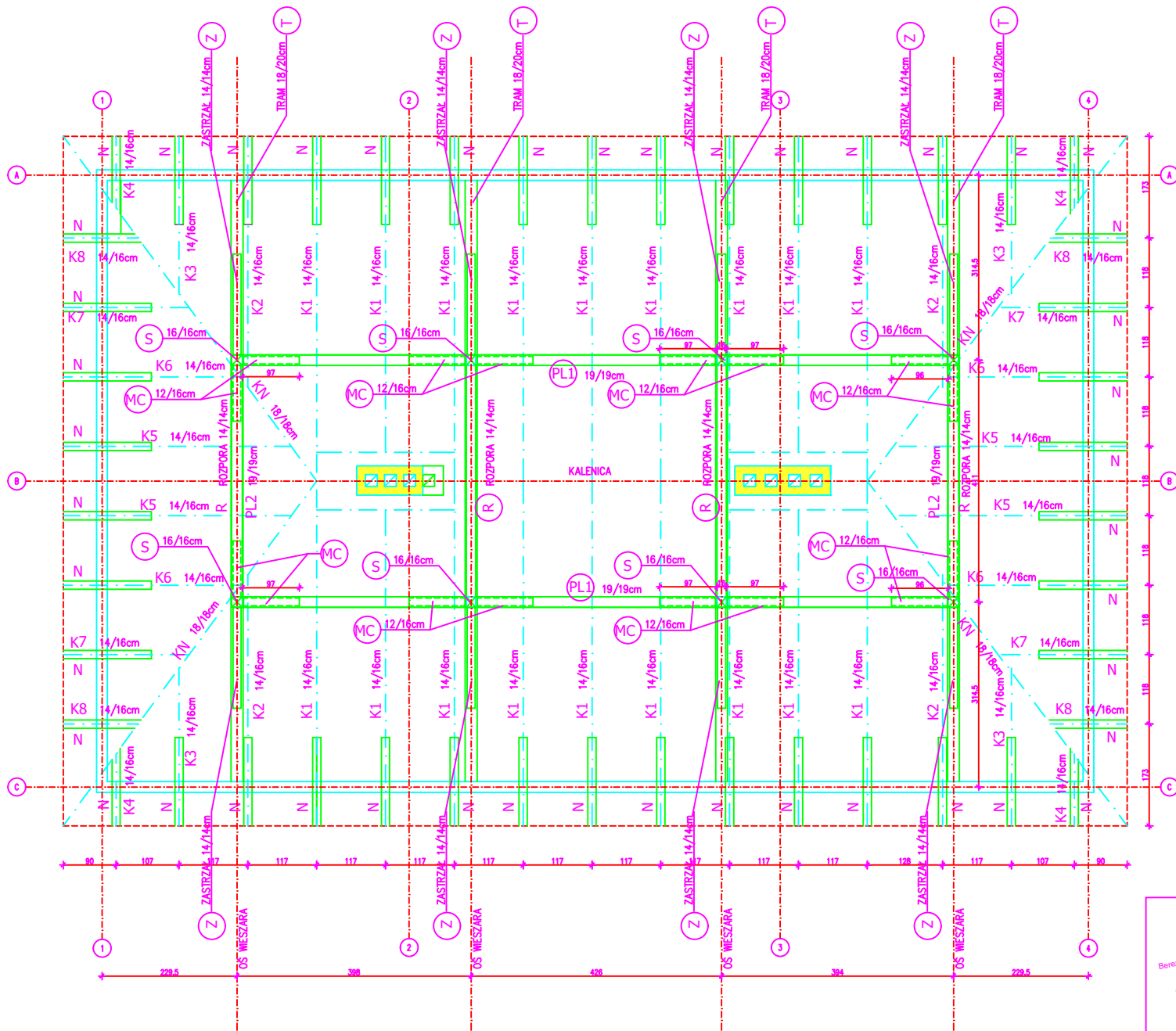


RZUT KONSTRUKCJI DACHU

SKALA 1:50



DREWNO SOSNOWE KLASY C27
UWAGI :

1. Budynek projektowany stanowi odbudowę budynku pierwotnego który zostało rozmontowany na poszczególne elementy
2. Z uwagi na duże zniszczenie elementów drewnianych na skutek zawilgocenia, porażenia grzybami oraz owadami ewentualną przydatność poszczególnych elementów do odbudowy należy ocenić na budowie.
3. Odbudowę należy wykonać w oparciu o inwentaryzację architektoniczno-konserwatorską z roku 2001 opracowaną przez Katarzynę Krużel-Margot.
4. Elementy istniejące nie nadające się do wbudowania należy zastąpić nowymi o tym samym przekroju i geometrii.
5. Elementy drewniane zabezpieczyć środkami ogniochronnymi grzybo i owodobójczymi

BUDYNEK PROJEKTOWANY

1. Budynek administracyjny - biurowy
2. Budynek socjalny - mieszkalny
3. Budynek magazynowy - gospodarki rolnej
4. Budynek magazynowy - gospodarki rolnej II

BUDOWA ZESPOŁU OBIEKTÓW PARKU ETNOGRAFICZNEGO MUZEUM KULTURY LUDOWEJ W KOLBUSZOWIE

- CZĘŚĆ I (STREFA ZAPLECZA „A”, ZAŁOŻENIE DWORSKIE)

Inwestor
Muzeum Kultury Ludowej ul. Kościuszki 6, 38-100 Kolbuszowa

Branda
KONSTRUKCJA

Stadium
PROJEKT WYKONAWCZY

Rysunek
BUDYNEK ADMINISTRACYJNO-BIUROWY [1]
RZUT KONSTRUKCJI DACHU

Skala
SKALA 1:50

Data
STYCZEŃ 2013

Projektant
mgr inż. Marcin Zieliński
nr upr. 9000504

„Brend & Spółka” sp. z o.o.
65-602 Pomieć, ul. Wł. Biegańskiego 61A
Tel./fax.: (081) 825-45-27
biuro@brendspolka.eu

Wzrost
K1.5